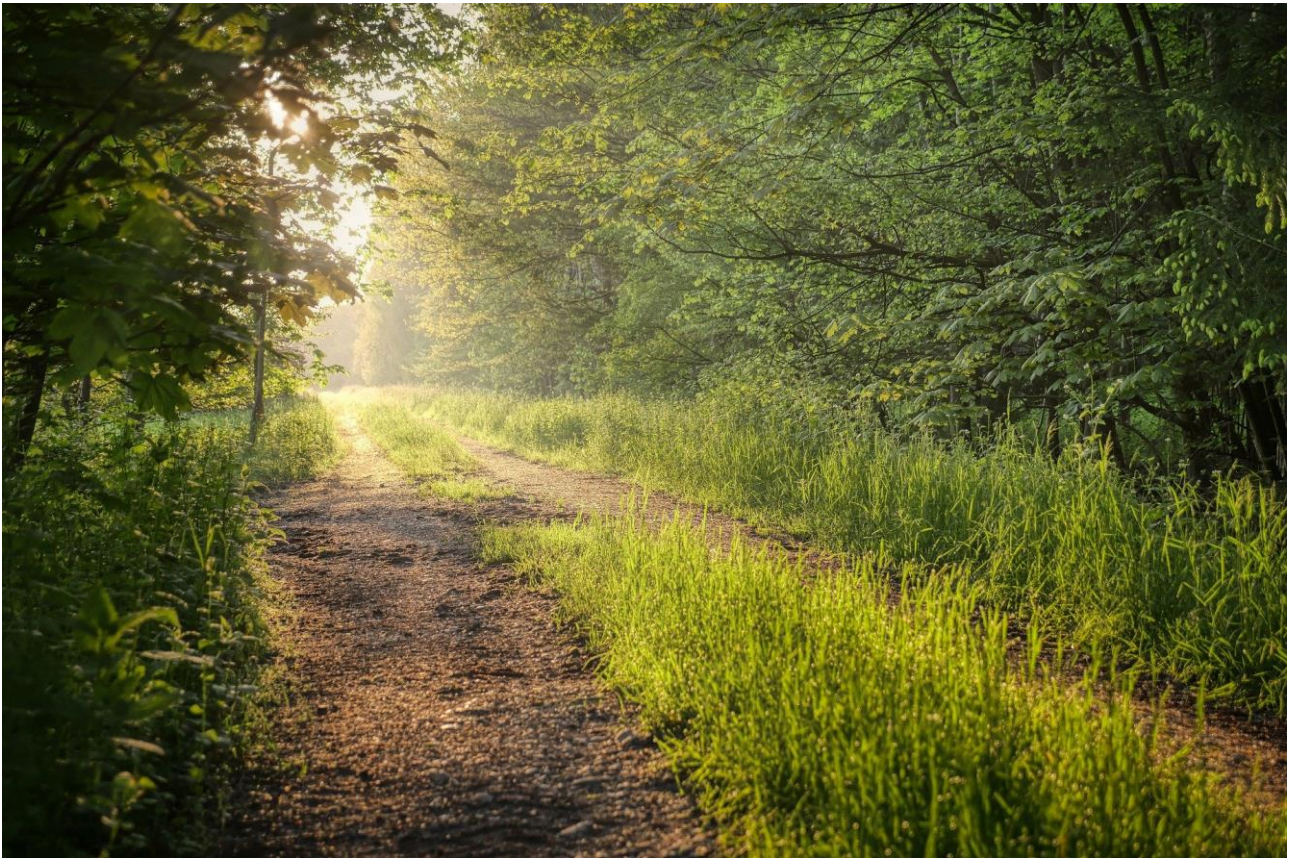


Spaziergang für Trauernde



Treffpunkt ist am Parkplatz „Rhododendron“ an der B 256.

Dieser befindet sich, von Mayen kommend, auf der rechten Seite nach dem Kreisverkehr in Mayen-Kürrenberg.

Termine im 2. Halbjahr 2026:

Mittwoch, 15. Juli um 16.00 Uhr

Mittwoch, 19. August um 16.00 Uhr

Mittwoch, 16. September um 16.00 Uhr

Mittwoch, 21. Oktober um 15.00 Uhr

Mittwoch, 18. November um 15.00 Uhr

Mittwoch, 16. Dezember um 14.00 Uhr



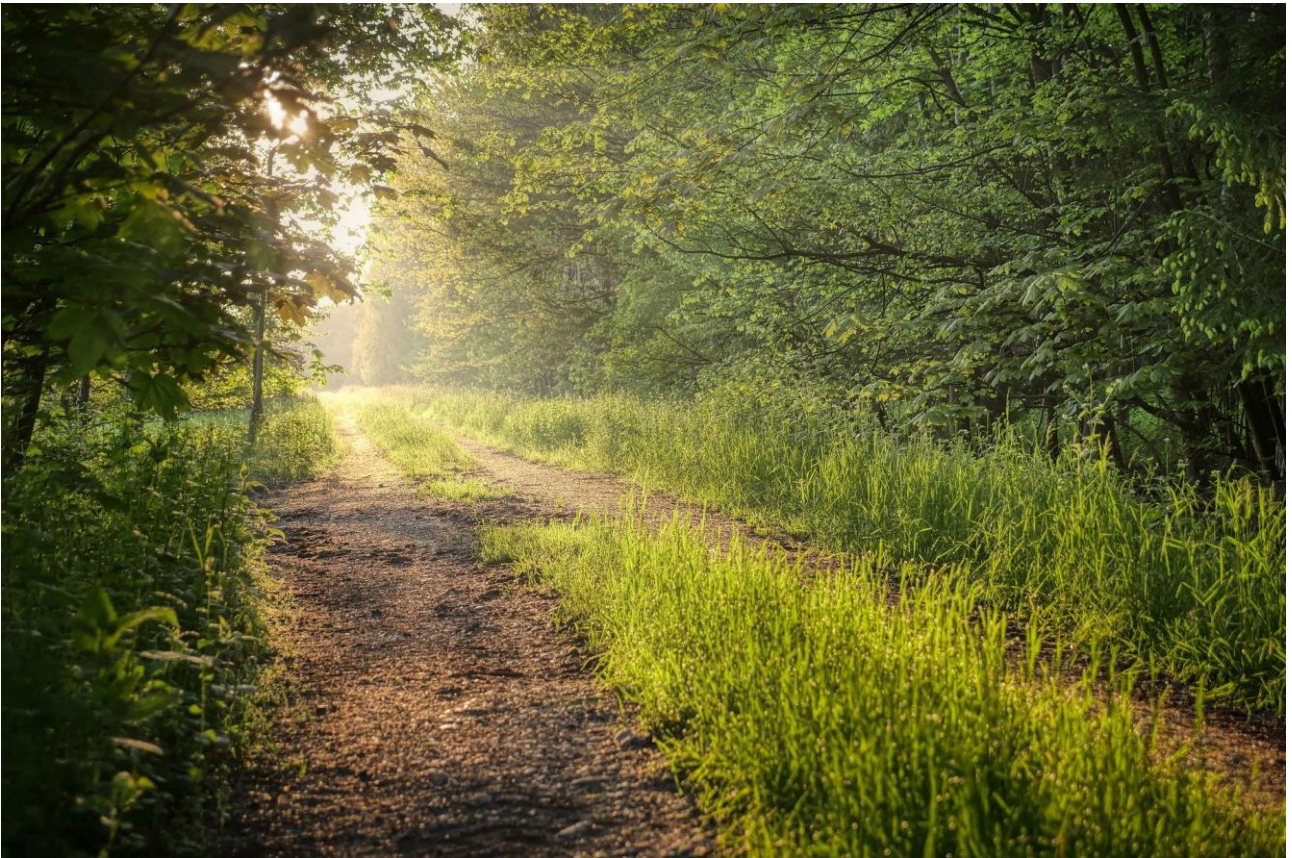
EVANGELISCHE
KIRCHENGEMEINDE
MAYEN

Hospiz e.V.
Region Mayen



Pastoraler Raum
Mayen
Mehr für Mensch und Welt

Spaziergang für Trauernde



Treffpunkt ist am Parkplatz „Rhododendron“ an der B 256.

Dieser befindet sich, von Mayen kommend, auf der rechten Seite nach dem Kreisverkehr in Mayen-Kürrenberg.

Termine im 2. Halbjahr 2026:

Mittwoch, 15. Juli um 16.00 Uhr

Mittwoch, 19. August um 16.00 Uhr

Mittwoch, 16. September um 16.00 Uhr

Mittwoch, 21. Oktober um 15.00 Uhr

Mittwoch, 18. November um 15.00 Uhr

Mittwoch, 16. Dezember um 14.00 Uhr



EVANGELISCHE
KIRCHENGEMEINDE
MAYEN

Hospiz e.V.
Region Mayen



Pastoraler Raum
Mayen
Mehr für Mensch und Welt